



## Panel przygotowania pojedynczej próbki SL-100 / SL-200

### Opis urządzenia

Panel poboru pojedynczej próbki firmy Sentry® to kompletny system służący do przygotowania próbki pary lub wody do analizy on-line oraz poboru dla analizy laboratoryjnej. Panele Sentry® mogą być zamontowane w układzie z kolektorami wody chłodzącej, płukania trasy, systemem odprowadzania próbek po analizie oraz aparaturą pomiarową. Zlokalizowanie kilku paneli na wspólnym stojaku umożliwia uzyskanie reprezentatywnych próbek pobieranych z różnych, oddalonych od siebie miejsc.

Dostępne są dwie wersje paneli przygotowania próbek:

- Seria SL100: panele przeznaczone tylko do ręcznego poboru próbki
- Seria SL200: panele przeznaczone zarówno do poboru ręcznego próbki, jak do przygotowania jej dla analizy on-line z wykorzystaniem analizatorów procesowych.

Parametry wody chłodzącej:

Panele dostępne są w wersji niskociśnieniowej oraz wysokociśnieniowej. Na życzenie możliwe jest wykonanie odpowiednie dla bardzo wysokich parametrów, tj. 345 barg oraz do 621°C. Panele Sentry® współpracują z różnymi typami analizatorów lub innymi urządzeniami pomiarowymi np. sondami i elektrodami. Mogą być zabudowane na stojaku lub w kontenerze.





## Cechy

- Panele wykonane ze stali nierdzewnej SS304
- Materiały mające kontakt z próbką wykonane ze stali nierdzewnej SS316
- Modele niskociśnieniowe (SL100L; SL200L) przeznaczone są do pobierania próbek o parametrach 34 barg przy 232°C
- Modele wysokociśnieniowe (SL100H; SL200H) dostosowane są do przygotowania próbek o parametrach 209 barg przy 538°C
- Cały system przygotowania próbek i ich opomiarowania dostarczany jest z dokumentacją techniczno-ruchową, elektryczną, mechaniczną
- Na specjalne zamówienie dostępne są panele przeznaczone na wyższe parametry próbki (345barg lub 621°C)
- Przygotowanie próbki do pomiarów poprzez redukcję ciśnienia i temperatury



## Zastosowanie

- Przemysł energetyczny
- Elektrociepłownie
- Ciepłownie
- Turbiny parowe i gazowe
- Przemysł browarniczy
- Przemysł cukrowniczy
- Przemysł spirytusowy
- Przemysł rafineryjny
- Przemysł papierniczy
- Przemysł chemiczny
- Przemysł metalurgiczny
- Przemysł farmaceutyczny
- Przemysł kosmetyczny



## Zalety

- Zapewnienie możliwości bezpiecznego ręcznego poboru reprezentatywnej próbki
- Panele mogą być montowane na stojakach, w kontenerach, na ścianach w pomieszczeniach. Cały układ przygotowania próbek może być dostosowany do indywidualnych wymogów oraz potrzeb konkretnej aplikacji
- Prosty montaż znacząco redukuje czas i koszt instalacji układu
- Możliwość wyprodukowania dwustronnego stojaka do zabudowania paneli przygotowania próbki na jednej stronie, a urządzeń pomiarowych na drugiej stronie
- Bardzo duża sprawność chłodnic gwarantująca niskie zużycie wody chłodzącej.



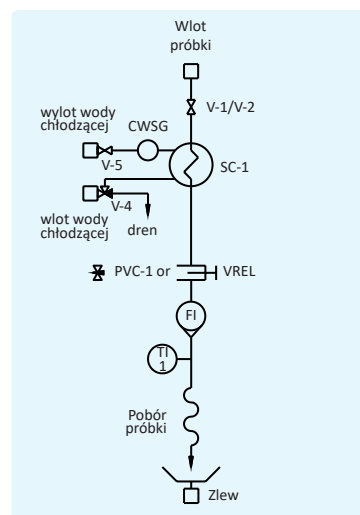
*Panele przygotowania pojedynczej próbki zabudowane na stojaku pomiarowym*



## Specyfikacja techniczna

Części systemu	SL100L/H		SL200L/H	
	Standard	Opcja	Standard	Opcja
Chłodnica próbki TLR-4225 (SC-1)	•		•	
Wskaźnik temperatury (TI-1)	•		•	
Zlew	•		•	
Zawory wody chłodzącej	•		•	
Zawór odcinający próbki (V1/V2)	•		•	
Zawór redukcji ciśnienia (PCV-1/VREL)	•		•	
Regulator ciśnienia wstecznego (BPR/RV)			•	
Przyłącza dla analizatorów			•	
Rotametr przepływu całkowitego		•	•	
Chłodnica próbki FLR-6225 (SC-1)		•		•
Wziernik na kolektorze wody chłodzącej (CWSG)		•		•
Chłodnica próbki II stopnia (SC-2)		•		•
Zawór nadmiarowy płaszcza chłodnicy		•		•
Bezpiecznik termiczny (TSV-1)		•		•
Montaż naścienny lub na stojaku		•		•
Zawór odcinający wysokiego ciśnienia na linii płukania trasy		•		•
Zawór odcinający niskiego ciśnienia na linii płukania trasy (V-3)				•
Zawór nadmiarowy próbki				•
Filtr próbki (FI-1)				•
Wskaźnik ciśnienia				•
Automatyczny próbopobierak Sample Sentry II				•

### SL100L/H



### SL200L/H

