



## Automatyczny próbnik Sentry® ISOLOK® SAK

PUNKTOWY POBÓR PRÓBK  
GRANULATÓW I PROSZKÓW



### Opis urządzenia

Automatyczny próbnik Sentry® ISOLOK® SAK pozwala na łatwe i wiarygodne próbkowanie materiałów sypkich (proszków, płatków, śrutów). Materiały takie jak sól, cement, nawozy, glinki, gips i produkty spożywcze mogą być pobierane bezpośrednio z procesu.

W celu pobrania próbki urządzenie wsuwa sondę probierczą bezpośrednio w produkt. Stała objętość próbkowanego materiału dostaje się pomiędzy pierścienie sondy, a następnie sonda zostaje wycofana z procesu i próbka zsypuje się do pojemnika. Pomocniczy port w górnej części korpusu umożliwia wdmuchiwanie powietrza, aby wypychać materiały, które nie przepływają swobodnie.

Konstrukcja uszczelnień próbnika ISOLOK SAK przez cały czas izoluje operatora od procesu, a próbka znajdująca się w pojemniku jest chroniona przed wpływami zewnętrznymi. Oba porty, procesowy i zrzutowy, są zawsze zamknięte, co zapobiega utracie lub rozsypaniu produktu. Próbnik nie posiada żadnych rurek ani przepustów, które mogłyby się zatkać.

Próbnik Sentry Isolok SAK może być stosowany do pobierania próbek zbiorczych, seryjnych lub pojedynczych bezpośrednio do analizy. Próbka zbiorcza jest realizowana poprzez pobieranie szeregu precyzyjnie zmierzonych porcji materiału w ustalonych odstępach czasu lub w zależności od prędkości przepływu produktu. Próbki mogą być zbierane do jednego wspólnego lub wielu pojedynczych pojemników. Pobieranie próbki seryjnej lub pojedynczej w odpowiedzi na nagłą konieczność lub potrzebę kontroli procesu jest możliwe dzięki pojedynczemu lub w szybkiej serii wyzwoleniu próbnika.

Dostępna jest pełna linia programowalnych automatycznych sterowników do ogólnego przeznaczenia, jak i do stref zagrożonych wybuchem.



## Cechy

- Trwała konstrukcja ze stali nierdzewnej 316
- Odpowiedni do proszków i granulatów < 9 mm
- Grawitacyjne odprowadzenie próbki do pojemnika
- Montaż w systemie Tri-Clamp 2" na pionowych i pochyłych przesypach lub bezpośrednio ze zbiorników



## Zastosowanie

- Przemysł spożywczy
- Przemysł chemiczny
- Przemysł farmaceutyczny
- Przemysł kosmetyczny
- Przemysł rolniczy

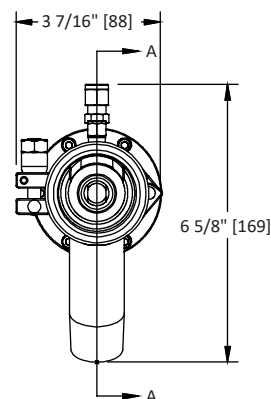
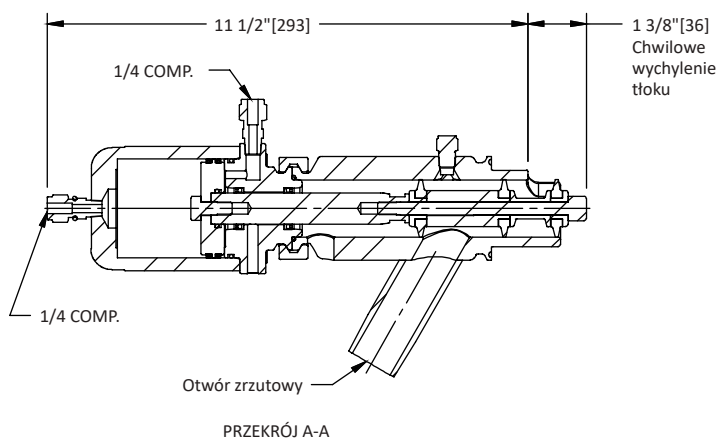


## Zalety

- Pobór próbki z zsuwni, pionowych zsyków lub bezpośrednio z procesu
- Nie powoduje degradacji materiału próbki przez ścieranie
- Odizolowany od środowiska zewnętrznego pojemnik pozwala na odseparowanie wymaganej ilości reprezentatywnej próbki
- Łatwa wymiana uszczelek na miejscu instalacji
- Dostępna wersja do stref zagrożonych wybuchem



## Wymiary próbnika ISOLOK® SAK



Wymiary podane w calach oraz w [milimetrach]



## Dane techniczne próbnika ISOLOK® SAK

Objętość próbki na cykl	16 cm <sup>3</sup> lub 18 cm <sup>3</sup> (zależnie od modelu)
Maksymalna częstota próbkowania	15 razy na minutę (zależy od aplikacji)
Maksymalna średnica cząstek	9 mm
Mocowanie do układu	Tri-Clamp 2"
Materiały	stal nierdzewna 316, dostępne inne materiały
Uszczelnienie siłownika	wypełniony Teflon®, dostępne inne materiały
Uszczelnienie nurnika	wypełniony Teflon®, poliuretan, guma EPDM, lub inne
Temperatura próbki	-40° do 302°C (w zależności od materiału uszczelnienia i obciążenia próbnika)
Temperatura otoczenia	-20° do 55°C (w zależności od materiału uszczelnienia)
Zapotrzebowanie na sprężone powietrze	3,2 Nm <sup>3</sup> /h przy ciśnieniu 2,1-5,5 bar
Wymiary	265 mm x 76 mm
Masa	4,5 kg



Gaz



Granulaty i proszki



Ciecze i zawiesiny



Para i woda

[sales@technopomiar.pl](mailto:sales@technopomiar.pl)