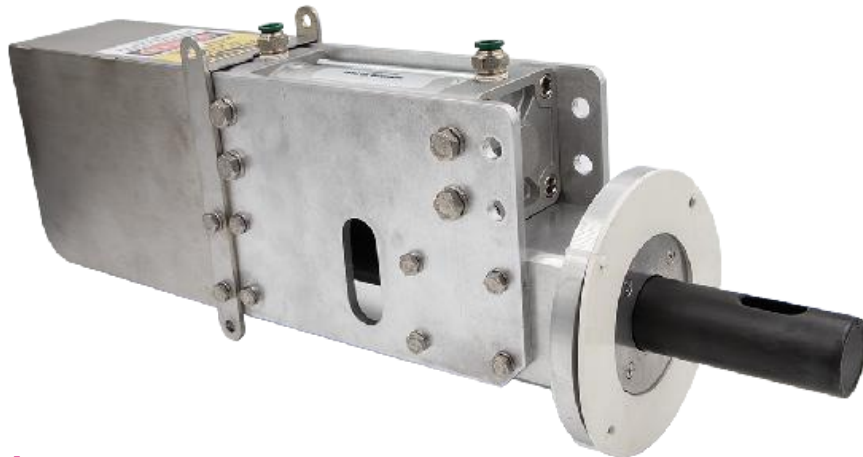




Automatyczny próbnik model RX

PASMOWY POBÓR PRÓBK
GRANULATÓW I PROSZKÓW



Opis urządzenia

Automatyczny próbnik Sentry® model RX został zaprojektowany do pasmowego poboru próbek materiałów sypkich, np. granulatów, proszków, płatków, ziaren, nasion z pod- i nadciśnieniowych instalacji transportu pneumatycznego oraz zsyków grawitacyjnych. Pasmowy pobór próbk znajduje zastosowanie w miejscach, gdzie występuje niejednorodność materiału w przekroju strumienia.

W celu pobrania próby sonda probiercza urządzenia jest przesuwana po średnicy przekroju strumienia jednocześnie odprowadzając pobierany materiał do odbiornika. Próbnik nie wpływa na charakterystykę pobieranego materiału, ponieważ w przenoszeniu pobranej próbk do odbiornika nie uczestniczą części mechaniczne. Objętość próbk można ustawić z poziomu sterownika.

Przy reprezentatywnym pobieraniu próbek, charakterystyka każdej próbk odpowiada charakterystyce całej partii czy szarży, dzięki czemu próbk są powtarzalne, co zapewnia wiarygodność danych z analiz laboratoryjnych. Automatyczne próbkowanie zapewnia, że próbka może być łatwo i bezpiecznie pobrana, bez potrzeby ingerencji człowieka. Zapewnia to integralność próbk i bezpieczeństwo operatora.

- Opcjonalnie istnieje możliwość utwardzenia elementów narażonych na ścieranie technologią QPQ (Quench – Polish – Quench).
- Elementy urządzenia mogą zostać pokryte powłoką antyadhezyjną zapobiegającą przywieraniu do nich pobieranego medium.
- Wersja przystosowana do pracy w strefie zagrożonej wybuchem (ATEX).



Cechy

- Sonda probiercza wycofuje się z rurociągu by nie zakłócać przepływu medium
- Zasilane pneumatycznie lub elektrycznie
- Elementy mające kontakt z próbką wykonane ze stali nierdzewnej serii 300
- Uszczelnienia z UHMWPE lub PTFE i białego nitrilu
- Długość suwu sondy probierczej: 102, 152, 203, 254 lub 305 mm
- Zespół przygotowania sprężonego powietrza (filtr, regulator, manometr, tłumik) - opcja



Zastosowanie

- Przemysł spożywczy,
- Przemysł chemiczny
- Przemysł farmaceutyczny
- Przemysł kosmetyczny
- Inne

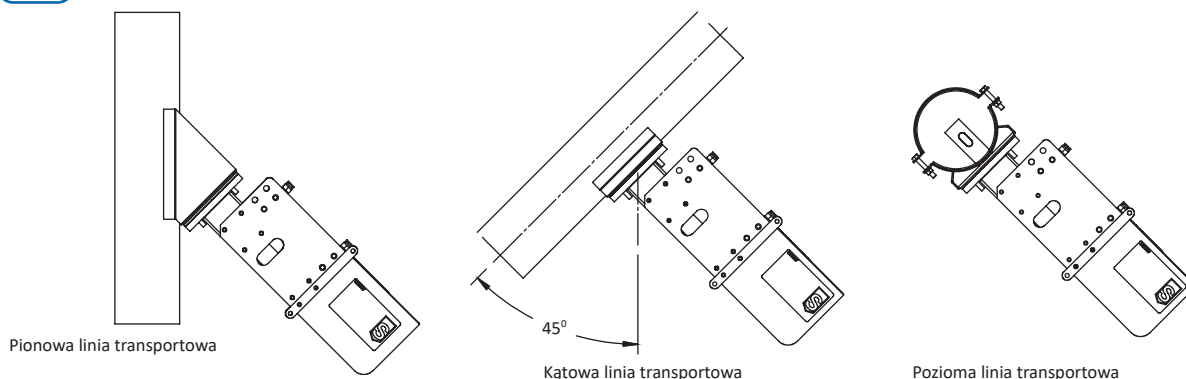


Zalety

- Brak ruchomych części w drodze między poborem a pojemnikiem dzięki czemu charakterystyka próbki jest zachowana
- Kompaktowa i bezobsługowa konstrukcja
- Dostępny port do przedmuchu sondy
- Każdy egzemplarz jest konfigurowany pod konkretną aplikację
- Uniwersalna konstrukcja umożliwia montaż na zsykach, lejach samowyladowczych i zsuwniach
- Nie powoduje degradacji materiału przy poborze



Wymiary próbnika model RX



Dane techniczne próbnika model RX

Materiał	stal nierdzewna serii 300, UHMW-PE, PTFE, biały nitril, aluminiowy cylinder
Średnica cząstek	10 μm – 6 mm
Temperatura pracy	-23°C do 79°C
Zalecane ciśnienie sprężonego powietrza	4,1 – 5,5 bar
Zużycie sprężonego powietrza	82 cm ³ na jeden cal suwu
Zalecane połączenie z odbiornikiem próbki	przewód elastyczny do pojemnika zbiorczego lub szafki z karuzelą
Zalecane umiejscowienie próbnika	nad- lub podciśnieniowe, poziome lub pionowe instalacje transportu pneumatycznego, zsypy grawitacyjne, zbiorniki samowyladowcze
Ilość próbki	zależna od natężenia przepływu medium i czasu retrakcji
Odbiorniki próbki	zbiornik PET, zbiornik ze stali nierdzewnej 304, worek
Ciśnienie pracy	do 2,1 bar
Masa	9 kg dla wykonania 4-calowego suwu 14 kg dla wykonania 12-calowego suwu



Gaz



Granulaty i proszki



Ciecze i zawiesiny



Para i woda

sales@technopomiar.pl