



Luminescencyjny analizator tlenu rozpuszczonego w wodzie **Orbisphere K1100**



Opis urządzenia

Analizator tlenu Orbisphere K1100 wykorzystuje technologię luminescencji do pomiaru niskich poziomów tlenu rozpuszczonego w wodzie. Został on zaprojektowany specjalnie do użytku w elektrowniach. Czujnik jest bezobsługowy, prace konserwacyjne przy urządzeniu zajmują zaledwie 2 minuty rocznie. Kompletny system składa się z: przetwornika serii 410, luminescencyjnego czujnika rozpuszczonego tlenu K1100, 3-metrowego kabla oraz komory przepływowej.



Cechy

- Kalibracja zera raz do roku
- Nie wymaga stosowania substancji żrących lub niebezpiecznych
- Prosty i szybki montaż systemu, niewymagający specjalnego przygotowania



Zastosowanie

- Przed i za odgazowywaczem
- Woda zasilająca
- Kondensat
- Wody ultraczyste
- Woda sieciowa



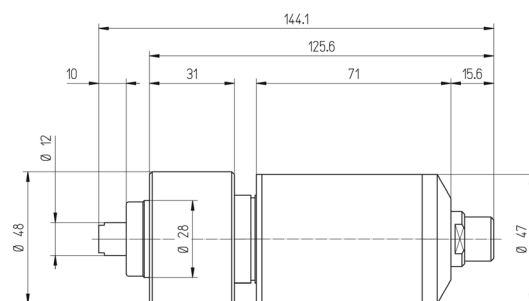
Zalety

- Precyzyjny pomiar
- Brak potrzeby wymiany membrany i elektrolitu
- Prace konserwacyjne zajmujące zaledwie 2 minuty rocznie



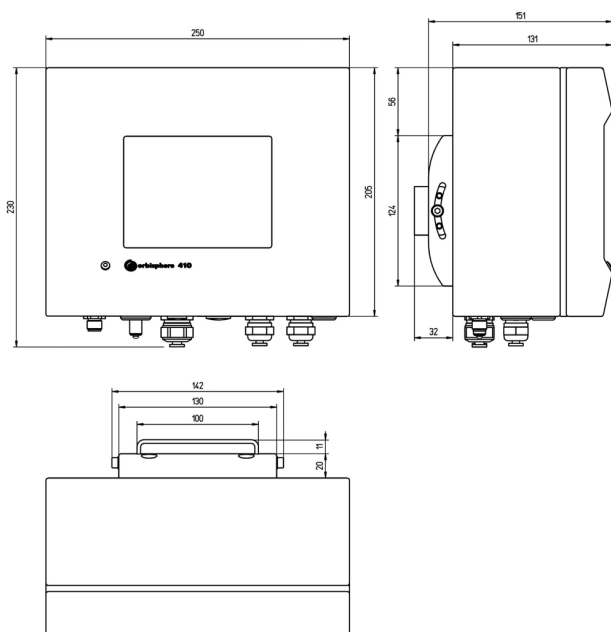
Zasada działania analizatora K1100

Aktywny punkt fluorescencyjny zostaje pobudzony przez niebieskie światło, w efekcie czego dochodzi do wykrycia czerwonego światła luminescencyjnego. Obecność tlenu wpływa na współczynnik gaśnięcia fluorescencji i zmianę fazy, które są bezpośrednio związane z jego ciśnieniem cząstkowym.

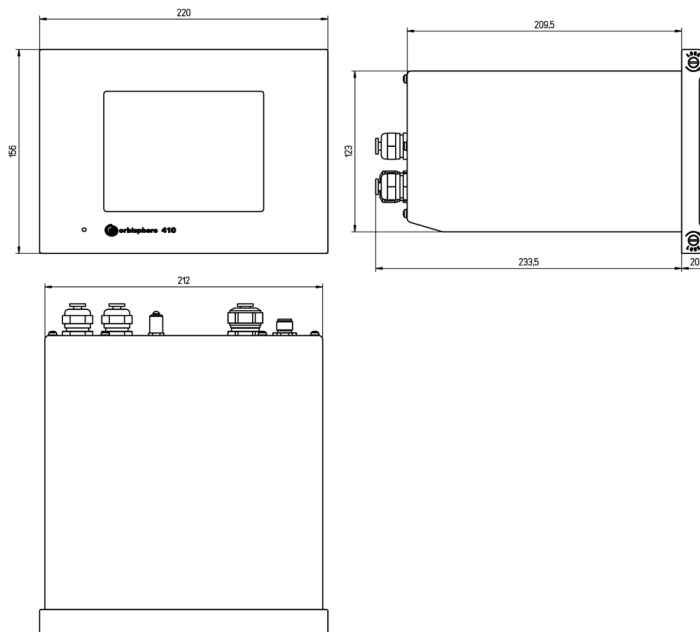


Wymiary przetwornika 410

Montaż ścienny lub na rurze



Montaż na panelu





Dane techniczne

DANE TECHNICZNE CZUJNIKA (NISKI ZAKRES)	
Zakres pomiarowy	0 - 2000 ppb rozpuszczonego O ₂ (DO)
Temperatura próbki	-5 -50°C (czujnik odporny na temperatury -5 -100°C)
Powtarzalność:	± 0,4 ppb lub 1%, wartość większa
Odtwarzalność	± 0,8 ppb lub 2%, wartość większa
Dokładność	± 0,8 ppb lub 2%, wartość większa
Próg detekcji	0,6 ppb
Czas odpowiedzi (90%)	< 10 s (faza gazowa) < 30 s (faza ciekła)
Dokładność wyświetlania	0,1 ppb
Kalibracja	jednopunktowa punktu zerowego
Substancja kalibracyjna	azot 99,999% (jakość 50) lub równoważny gaz beztlenowy
Ciśnienie próbki	1 – 20 bar(a)

DANE TECHNICZNE CZUJNIKA (WYSOKI ZAKRES)	
Zakres pomiarowy	0 - 40 ppm rozpuszczonego O ₂ (DO)
Temperatura próbki	-5 -50°C (czujnik odporny na temperatury -5 -100°C)
Powtarzalność:	± 0,015 ppm lub 2%, wartość większa
Odtwarzalność	± 0,02 ppm lub 3%, wartość większa
Dokładność	± 0,02 ppm lub 3%, wartość większa
Próg detekcji	0,015 ppm
Czas odpowiedzi (90%)	< 10 s (faza gazowa) < 50 s (faza ciekła)
Dokładność wyświetlania	0,1 ppb
Kalibracja	Dwupunktowa podczas wymiany nasadki (zero i powietrze), jednopunktowa w trakcie pracy (powietrze)
Ciśnienie próbki	1 – 20 bar(a)

DANE TECHNICZNE PRZETWORNIKA	
Dostępne wykonania	wersja panelowa oraz do montażu naściennego (lub na rurze)
Stopień ochrony obudowy	wersja do montażu naściennego (na rurze): IP65, NEMA 4X wersja panelowa: IP65
Wyświetlacz	kolorowy ekran dotykowy
Wyjścia analogowe	3 x 0/4-20 mA (500Ω), programowalne
Przełączniki	Płytko pomiarowa: 3 konfigurowalne przełączniki alarmowe (2 A - 30 VAC lub 0,5 A - 50 VDC) Płyta główna: 1 systemowy przełącznik alarmowy (2 A - 30 VAC lub 0,5 A - 50 VDC)
Komunikacja cyfrowa	RS485, Profibus DP (opcjonalnie), Ethernet, USB-client, USB-host
Pamięć danych	przechowuje do 1000 wyników pomiarów oraz do 1000 ostatnich działań użytkownika, przetrzymuje wyniki z 50 ostatnich kalibracji
Interfejs użytkownika	na ekranie wyświetlane jest stężenie, linia trendu, informacje diagnostyczne, alarmy oraz dane historyczne
Wymiary (WxSxG)	wersja do montażu naściennego: 230,5 mm x 250 mm x 160 mm wersja panelowa: 156 mm x 220 mm x 253,5 mm
Zasilanie	100/240 VAC, 50/60 Hz, 25VA; 10-36 VDC, 25W
Certyfikaty	EMC: EN61326-1:2006; CE: EN61010-1:2010; ETL, zgodny z UL 61010-1 oraz CSA 22.2 Nr 61010-1

POMIARY W CIECZACH



- wody czyste i ultraczyste
- wody powierzchniowe
- ścieki przemysłowe
- ciecze procesowe
- węglowodory ciekłe
- analizatory OWO (TOC)
- liczniki cząstek

POMIARY W GAZACH



- gazy procesowe
- gazy techniczne
- detekcja gazów
- odazotowanie spalin
- kontrola procesu spalania
- osobiste mierniki gazowe
- liczniki cząstek

POBORY PRÓBEK



- obieg wodno-parowy
- gazy procesowe i spaliny
- ciecze gęste i szlamy
- materiały sypkie
- produkty spożywcze i pasze
- farmaceutyki i kosmetyki
- bezemisyjny pobór węglowodorów

USŁUGI I SERWIS



- doradztwo techniczne
- projektowanie
- produkcja
- integracja systemów
- montaż i uruchomienie
- szkolenia
- serwis gwarancyjny i pogwarancyjny

T

